



L

Ing. Jan Schejbal, OPTIMA s.r.o.
Žižkova 738
Vysoké Mýto
586 01



S0100000001380181308

VÁŠ DOPIS ZNAČKY

001133741152

NAŠE ZNAČKA

4122166158

LINKA

800 850 860

MÍSTO ODESLÁNÍ / DNE

Plzeň 24. 5. 2023

Dobrý den,

Vaši žádost číslo 4122166158 týkající se připojení trvalého odběru na adrese **Nymburk, kat.území: Nymburk, parc.č.4865, 288 02 Nymburk**, EAN 859182400611202973 jsme schválili a zasíláme Vám návrh Smlouvy.

Pro Vaše odběrné místo jsme povolili tyto hodnoty: Rezervovaný příkon **3 x 25,0 A**, způsob měření **Měřený odběr** a umístění měření **Pilíř, oplocení**.

Pokud s návrhem Smlouvy souhlasíte, podepište jej a pošlete nám jedno vyhotovení (v případě zastupování přiložte i plnou moc nebo pověření) zpět do **30** dní na adresu ČEZ Distribuce, a. s., Guldenerova 2577/19, 326 00 Plzeň.

Věnujte pozornost **povinnosti uhradit podíl** na oprávněných nákladech za připojení ve výši **15.750,00 Kč. Zálohu v minimální výši 50 % uhradte nejpozději do 15 dní. Zbýlá část podílu musí být uhrazena, než dojde k připojení (ke změně v připojení) odběrného místa dle uzavřené smlouvy.**

Podíl na nákladech zaplatte bezhotovostním převodem na náš účet vedený u Komerční banky, a.s., číslo účtu: 35-4544580267/0100, variabilní symbol **3982166158**.

Podíl na oprávněných nákladech nepodléhá dani z přidané hodnoty, proto na něj nevystavujeme fakturu ani jiný daňový doklad.

Pokud nám ve výše uvedené lhůtě nedoručíte zpět (podepsaný) návrh Smlouvy nebo neuhradíte zálohu na podíl/Fakturu za zajištění krátkodobého připojení, nebude možné Váš požadavek realizovat.

Po doručení podepsané Smlouvy a obdržení zálohy zajistíme úpravy distribuční soustavy (na naše náklady) v rozsahu uvedeném ve Smlouvě a lhůtě **12 měsíců**. O průběhu prací Vás budeme průběžně informovat.

Z Vaší strany je nutné zajistit přípravu odběrného místa a doložit splnění Technických podmínek připojení těmito doklady:

- Zpráva o výchozí revizi elektrického zařízení v odběrném místě/výrobní a případně dalšího elektrického zařízení nově uváděného do provozu.

Pro zajištění elektroinstalačních prací můžete využít spolupracující revizní techniky. Jejich seznam naleznete na www.cezdistribuce.cz, odkaz Kontakty.

Požadované doklady doložte přímo nám nebo prostřednictvím Vámi vybraného obchodníka, se kterým uzavřete smlouvu. Na základě požadavku Vašeho obchodníka provedeme montáž elektroměru (u neměřeného odběru kontrolu odběrného místa).

Upozornění:

Přiznání distribuční sazby se řídí aktuálně platným cenovým rozhodnutím Energetického regulačního úřadu. Podmínky přiznání konkrétní sazby si můžete ověřit na www.cezdistribuce.cz (odkaz Potřebuji vyřešit - Ceny a podmínky).

Detailní informace o aktuálním stavu Vaší žádosti, včetně všech důležitých termínů a podmínek můžete sledovat na www.cezdistribuce.cz (požadavek Stav žádosti o připojení) nebo v Distribučním portálu na adrese dip.cezdistribuce.cz. Do Distribučního portálu se můžete registrovat na www.cezdistribuce.cz.

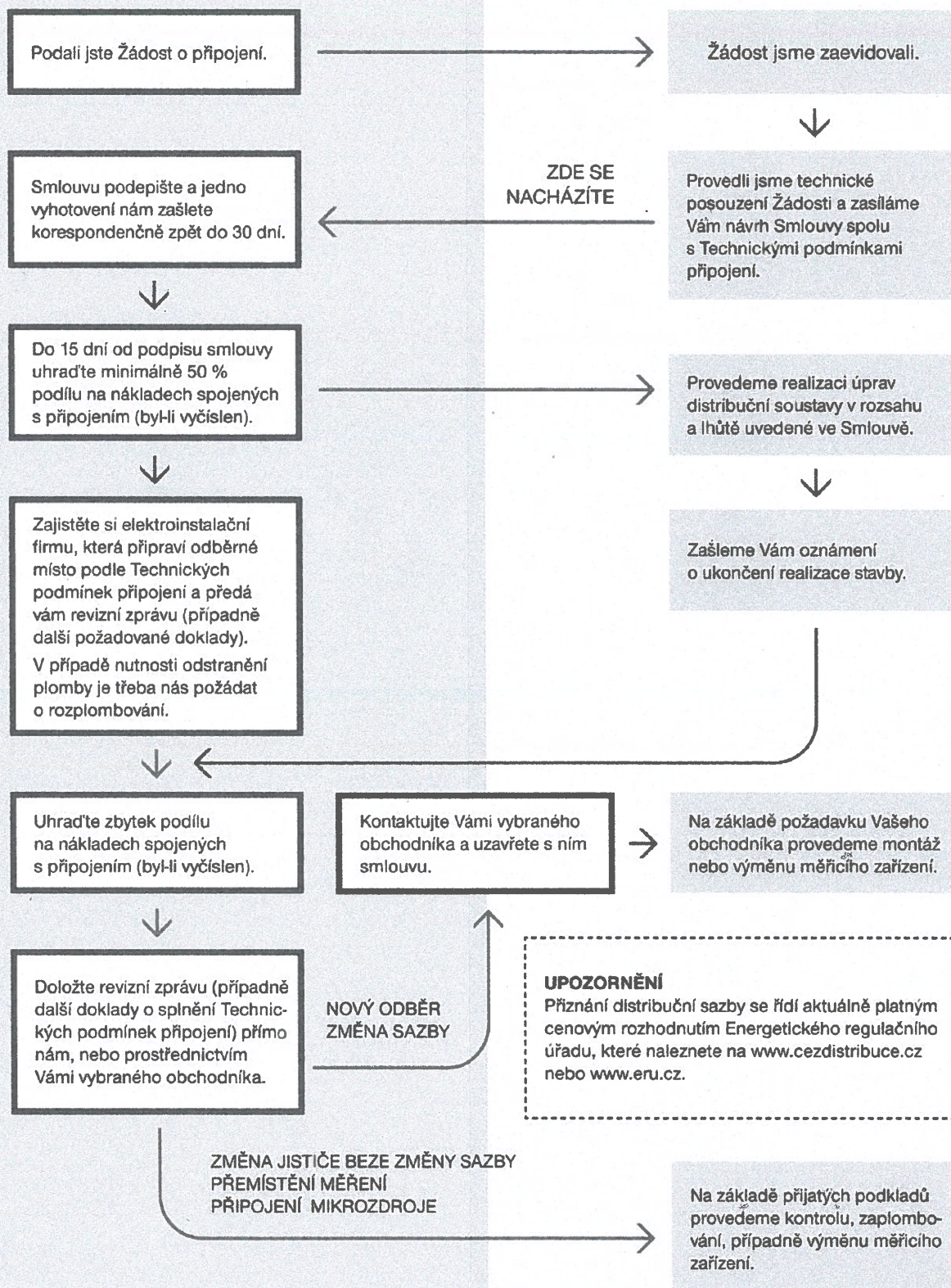
Máte-li jakýkoli dotaz, kontaktujte nás na lince 800 850 860, která je Vám k dispozici 24 hodin denně, 7 dní v týdnu. Při hovoru s operátorem uvádějte naši značku ze záhlaví dopisu.

S pozdravem



Ing. Vladimír Fridrich
Vedoucí oddělení Regionální péče



ZÁKAZNÍK
ČEZ DISTRIBUCE, A. S.


SMLOUVA O PŘIPOJENÍ ODBĚRNÉHO ELEKTRICKÉHO ZAŘÍZENÍ K DISTRIBUČNÍ SOUSTAVĚ DO NAPĚŤOVÉ HLADINY 0,4 kV (NN)
ČÍSLO: 23_SOP_01_4122166158**PROVOZOVATEL DISTRIBUČNÍ SOUSTAVY (dále jen PDS)****ČEZ Distribuce, a. s.**

Děčín, Děčín IV – Podmokly, Teplická 874/8, PSČ 405 02 | IČ 24729035 | DIČ CZ 24729035 | zapsána v obchodním rejstříku vedeném Krajským soudem v Ústí nad Labem, oddíl B., vložka 2145 | licence na distribuci elektřiny č. 121015583 | registrační číslo u OTE: 715 | info@cezdistribuce.cz | www.cezdistribuce.cz | kontaktní bezplatná linka ČEZ Distribuce: 800 850 860 (hlášení poruch, distribuční požadavky, informace) | adresa pro doručování: ČEZ Distribuce, a. s., Plzeň, Guldenerova 2577/19, PSČ 326 00 | na základě pověření ze dne 8. 3. 2022 zastupuje Ing. Vladimír Fridrich, pozice: Vedoucí oddělení Regionální péče

ŽADATEL (dále jen Zákazník)

OBCHODNÍ FIRMA / NÁZEV Město Nymburk

IČO 00239500

ADRESA MÍSTA TRVALÉHO POBYTU / SÍDLA

ULICE Náměstí Přemyslovců

Č. P. / Č. O. 163/20

PSČ 288 02

OBEC Nymburk

MÍSTNÍ ČÁST Nymburk

IČO 00239500

ZASTOUPENÁ Ing. Tomáš Mach, Ph.D.

TELEFON 602485810

E-MAIL

I. PŘEDMĚT SMLOUVY

- PDS se zavazuje za podmínek sjednaných touto smlouvou o připojení odběrného elektrického zařízení (dále jen „Smlouva“) připojit ke své distribuční soustavě do hladiny nízkého napětí 0,4 kV ve sjednaném místě připojení zařízení Zákazníka pro odběr elektřiny (dále též jen „Zařízení“) a zajistit dohodnutý rezervovaný příkon v místě připojení. Zákazník se zavazuje zaplatit PDS včas a řádně podíl na oprávněných nákladech na připojení (dále jen „Podíl na nákladech“).
- Tato Smlouva navazuje na žádost Zákazníka o připojení zařízení pro odběr elektřiny č. 4122166158 ze dne 28. 4. 2023.

II. TECHNICKÉ PODMÍNKY PŘIPOJENÍ A LHŮTY PRO JEJICH SPLNĚNÍ

- PDS a Zákazník si sjednávají tyto podmínky připojení Zařízení, včetně technických podmínek připojení (dále též jen „TPP“):
 - Specifikace odběrného místa
 - umístění Zařízení: č. parc. 4865, Nymburk, Nymburk, 288 02
 - EAN: 859182400611202973
 - Technické údaje místa připojení a předávacího místa
 - napěťová hladina: 0,4 kV (NN)
 - způsob připojení (počet fází): 3
 - hodnota hlavního jističe před elektroměrem: 3 x 25,0 A; vypínací charakteristika: B
 - charakter odběru: T5

Připojované elektrické spotřebiče

Spotřebič	Původní [kW]	Celkem požadovaný [kW]	Celkem povolený [kW]
Ostatní spotřebiče	0,000	5,000	5,000
Pohony, svářečky	0,000	4,000	4,000
Osvětlení	0,000	1,000	1,000
Záložní zdroj elektřiny	0,000	13,500	13,500

- Měřicí zařízení, způsob a typ měření
 - umístění měřicího zařízení: pilíř, oplocení
 - přístupnost měřicího zařízení: přístupné
 - typ měření: C;
 - odběr elektřiny bude měřen měřicím zařízením PDS

Fakturační měření bude provedeno jako přímé. Elektroměrová souprava bude umístěna v samostatném rozvaděči nebo skříní měření upravené k zaplombování tak, aby byl zajištěn přístup pověřeným osobám PDS za účelem provádění kontroly, odečtu, údržby, výměny či odebrání měřicího zařízení. Měření musí být provedeno v souladu s příslušnými právními předpisy, především s vyhláškou č. 359/2020 Sb., PPDS a Připojovacími podmínkami nn pro osazení měřicích zařízení v odběrných místech napojených z distribuční sítě nízkého napětí v platném znění, které je zveřejněno na internetových stránkách www.cezdistribuce.cz.

- Místo připojení Zařízení, specifikace místa připojení Zařízení
 - místo připojení k distribuční soustavě – odběrné místo: HDS kabelová
 - hranice vlastnictví: Pojistkové spodky v HDS
 - spínací prvek sloužící k odpojení odběrného zařízení od distribuční soustavy: Pojistky nn v HDS

- e) Sjednaný termín připojení: 18 měsíců od uzavření Smlouvy

Sjednaný termín připojení se odloží jen v případě, stanoví-li to Smlouva nebo se na tom strany dodatečně dohodnou.

- 2) Další technické podmínky připojení:

Nově budované Zařízení a elektrická instalace a provedení a umístění měřicího zařízení odběrného místa musí být v souladu s platnými ČSN, s Pravidly provozování distribuční soustavy, Připojovacími podmínkami PDS a Podmínkami distribuce elektřiny. Tyto dokumenty jsou k dispozici na www.cezdistribuce.cz.

- 3) Další závazky PDS spojené se zajištěním technických podmínek připojení:

- a) PDS se zavazuje provést tuto úpravu distribuční soustavy:

Stávající kNN AYKY 3x120/70 vedoucí mezi R729 a R665 bude na parc. č.1800 odkopáno, naspojováno a zapojeno do nové rozpojovací skříně SR402, ze které bude vytažen nový AYKY 3x240/120 do nové HDS SS100 umístění na harnici parc. č. 4865. Předpokládaná délka trasy nového zemního kabelového vedení nn 1kV - cca. 40m. Přesné umístění připojovací skříně dohodne závazně s žadatelem projektant.

- b) Lhůta pro splnění povinností PDS nezbytných pro připojení Zařízení k distribuční soustavě činí 12 měsíců od okamžiku, kdy Zákazník zaplatí PDS alespoň jednu polovinu Podílu na nákladech. Tato lhůta nezačne běžet dříve než ode dne uzavření této Smlouvy.

- 4) Další závazky Zákazníka podmiňujících připojení Zařízení:

- a) Zákazník se zavazuje splnit následující závazky:

Pro měření dodané elektřiny bude v odběrném místě vybudována / upravena stávající elektroměrová rozvodnice na hranici pozemku parc. č. st. 4865 na náklady žadatele, doporučené umístění do 3m vedle nově vybudované kabelové skříně SS100, která bude vybudována na náklady ČEZ Distribuce, a.s. a bude sloužit pro připojení žadatele. Elektroměrová rozvodnice musí odpovídat zásadám stanoveným v rámci působnosti ČEZ Distribuce a.s. Umístění bude splňovat dle platných připojovacích podmínek vydaných ČEZ Distribuce, a.s. "Technické požadavky na umístění a zapojení obchodního měření u konečných zákazníků". Elektroměrový rozvaděč bude upraven s ohledem na povolené spotřebiče, hlavní jistič a zvolenou sazbu.

Žadatel na své náklady dále vybuduje HDV (hlavní domovní vedení) od pojistkových spodků v kabelové skříně do elektroměrové rozvodnice. Odchází kabel NN bude opatřen štítkem s průřezem a vlastnictvím kabelu. Typ a průřez vodiče určí projektant.

- b) Zákazník je povinen předložit PDS tyto písemnosti:

- Zpráva o výchozí revizi elektrického zařízení v odběrném místě/výrobní a případně dalšího elektrického zařízení nově uváděného do provozu.

- c) Lhůta pro splnění povinností Zákazníka nezbytných pro připojení Zařízení k distribuční soustavě činí 18 měsíců od uzavření Smlouvy.

III. NÁKLADY PŘIPOJENÍ A ZPŮSOB JEJICH ÚHRADY

- 1) Zákazník se zavazuje zaplatit PDS Podíl na nákladech ve výši 15 750 Kč. Výše Podílu na nákladech byla stanovena na základě právního předpisu. Podíl na nákladech není podle sdělení Ministerstva financí předmětem daně z přidané hodnoty.
- 2) Zákazník se zavazuje zaplatit PDS ve lhůtách a způsobem sjednaným níže Podíl na nákladech.
- 3) Zákazník se zavazuje zaplatit Podíl na nákladech bezhotovostně na účet č. 35-4544580267/0100 s použitím variabilního symbolu platby 3982166158, a to vcelku nebo ve dvou splátkách v těchto lhůtách:
 - a) alespoň jednu polovinu Podílu na nákladech do 15 dnů ode dne uzavření této Smlouvy a
 - b) zbyvající část Podílu na nákladech nejpozději do 12 měsíců ode dne uzavření této Smlouvy.
- 4) Po dobu, po kterou je Zákazník v prodlení se zaplacením Podílu na nákladech nebo jeho části nebo se splněním jakéhokoli jiného peněžitého nebo nepeněžitého závazku sjednaného touto Smlouvou nebo vzniklého na základě této Smlouvy, PDS není povinen plnit povinnosti stanovené touto Smlouvou a neběží lhůty stanovené touto Smlouvou pro plnění povinností PDS.

IV. DALŠÍ ZÁVAZKY PODMIŇUJÍCÍ PŘIPOJENÍ ZAŘÍZENÍ

- 1) PDS je ve lhůtě sjednané v článku II odst. 3 písm. b) této Smlouvy povinen splnit tyto povinnosti nezbytné pro připojení Zařízení k distribuční soustavě:
 - a) zajistit provedení úpravy distribuční soustavy v souladu s technickým řešením připojení Zařízení popsáním v článku II,

- b) získat podle stavebních předpisů potřebné právo užívat příslušné úpravy distribuční soustavy a získat potřebná věcná práva (typicky potřebná práva odpovídající věcnému břemeni zřídit a provozovat zařízení distribuční soustavy na nemovitostech třetích osob), či alespoň práva k budoucímu zřízení potřebných věcných práv, a
- c) písemně oznámit Zákazníkovi, že splnil povinnosti podle písm. a) a b) tohoto článku a je připraven provést připojení Zařízení.
- 2) Zákazník je ve lhůtě sjednané v článku II odst. 4 písm. c) této Smlouvy povinen splnit tyto povinnosti nezbytné pro připojení Zařízení k distribuční soustavě:
- a) zajistit provedení úprav Zařízení v souladu s článkem II a umožnit připojení Zařízení k distribuční soustavě,
- b) vyžaduje-li to technické řešení připojení a má-li být část distribuční soustavy PDS pro účely naplnění této Smlouvy umístěna na nemovitosti Zákazníka, je Zákazník povinen zřídit ve prospěch PDS právo odpovídající věcnému břemeni, umístit a provozovat tuto část distribuční soustavy PDS na nemovitosti Zákazníka za finanční náhradu stanovenou dle pravidel pro oceňování věcných břemen podle zákona o oceňování majetku, ve znění pozdějších předpisů; pro splnění této povinnosti postačí, pokud bude s PDS sjednána alespoň smlouva o smlouvě budoucí o zřízení takového věcného práva,
- c) poskytnout PDS na své náklady nezbytnou součinnost a potřebné informace k naplnění účelu této Smlouvy; poskytnutí součinnosti může zahrnovat například vyklizení pozemku Zákazníka nebo jeho části, provedení potřebných terénních úprav, provedení úpravy nebo odstranění kolidujících staveb, porostů, kořenových systémů nebo jiných součástí věci,
- d) zajistit si pro splnění svých závazků příslušné soukromoprávní a veřejnoprávní souhlasy a oprávnění a zajistit jejich trvání po celou dobu potřebnou pro řádné plnění této Smlouvy a doložit PDS bez zbytečného odkladu existenci těchto oprávnění a souhlasů, pokud o to PDS požádá, a
- e) doložit PDS (možno i prostřednictvím obchodníka s elektřinou), že splnil své povinnosti podle předchozích odstavců, a to předložením dokladů uvedených v článku II odst. 4 písm. b) Smlouvy; Zákazník bere na vědomí, že jednání učiněná vůči PDS (a to i prostřednictvím obchodníka s elektřinou) jsou vůči PDS účinná jejich doručením PDS.
- 3) Pokud Zákazník kdykoliv před uplynutím Sjednaného termínu připojení požádá o prodloužení lhůty pro splnění jeho povinností nezbytných pro realizaci připojení Zařízení k distribuční soustavě a doloží zároveň PDS, že nezávisle na jeho vůli vznikla překážka, která mu objektivně brání ve splnění těchto jeho povinností, mohou smluvní strany s přihlédnutím ke konkrétním okolnostem uzavřít písemný dodatek, kterým přiměřeně prodlouží příslušné lhůty stanovené Smlouvou.
- 4) Závažnou překážku připojení (v této Smlouvě jen „Závažná překážka“) představuje okolnost nezávislá na vůli PDS, která objektivně brání PDS ve splnění povinností nezbytných pro realizaci připojení Zařízení k distribuční soustavě, zejména pak
- a) odmítnutí vlastníka nemovitosti zřídit ve prospěch PDS právo odpovídající věcnému břemeni zřídit a provozovat na nemovitosti zařízení distribuční soustavy nebo nečinnost této osoby (to platí i v případě, že vlastník nemovitosti je neznámého pobytu nebo sídla nebo není znám nebo určen),
- b) odmítnutí osoby, jejíž souhlas se podle stavebních předpisů vyžaduje ke splnění povinností PDS, tento souhlas udělit, nebo nečinnost této osoby při udělování souhlasu,
- c) jiná překážka vzniklá nezávisle na vůli PDS při zajišťování veřejnoprávních nebo soukromoprávních souhlasů a oprávnění, například nepřiměřená délka správního řízení, přerušování řízení z důvodu mimo vůli PDS, odmítnutí nebo zamítnutí udělení kladného stanoviska či souhlasu správním orgánem nebo třetí osobou, či nutnost vedení přezkumného správního nebo soudního řízení ve věci uplatněných žádostí, nebo
- d) vznik technické, přírodní, klimatické nebo jiné překážky, kterou PDS nemohl rozumně předvídat v okamžiku předložení nabídky na uzavření této Smlouvy.
- 5) Pokud PDS zjistí existenci Závažné překážky, oznámí tuto skutečnost Zákazníkovi a zároveň písemně stanoví lhůtu přiměřenou povaze této překážky, o kterou se shodně prodlouží lhůty pro splnění povinností PDS a Zákazníka nezbytných pro realizaci připojení Zařízení k distribuční soustavě; současně se adekvátně odkládá i Sjednaný termín připojení. Pokud si to povaha Závažné překážky vyžádá, může takto PDS postupovat i opakovaně.
- 6) Pokud si existence Závažné překážky vyžádá i změnu dalších podmínek této Smlouvy (zejména TPP), předloží PDS Zákazníkovi návrh dodatku ke Smlouvě, kterým bude Smlouva změněna způsobem přiměřeným povaze Závažné překážky.

V. DODATEČNÁ ZMĚNA PODMÍNEK PŘIPOJENÍ

- 1) Zákazník může požádat PDS o změnu podmínek připojení, dokud Zařízení nebylo připojeno k distribuční soustavě podle této Smlouvy. Žádost o změnu bude posouzena obdobně jako žádost o připojení. PDS po dobu potřebnou k vyřízení žádosti a po dobu potřebnou pro sjednání dodatku k této Smlouvě obsahujícího řešení požadované změny připojení není povinen plnit povinnosti stanovené touto Smlouvou a neběží lhůty stanovené touto Smlouvou pro plnění povinností PDS. Sjednaný termín připojení se však mění teprve uzavřením dodatku k této Smlouvě. Tím není vyloučena možnost sjednání nové smlouvy o připojení, kterou bude tato Smlouva nahrazena.
- 2) Zákazník bere na vědomí, že požadavek na změnu připojení může vyvolat vznik marně vynaložených nákladů, a zavazuje se zaplatit PDS tyto marně vynaložené náklady v plné výši. Marně vynaloženými náklady se rozumí ty náklady, které PDS účelně vynaložil v souvislosti se zamýšleným připojením Zařízení podle této Smlouvy do doby změny způsobu připojení dodatečně vyžádané Zákazníkem, u nichž s ohledem na žádost Zákazníka o změnu vyšlo najevo, že byly v souvislosti se zajišťováním připojení Zařízení vynaloženy marně; ustanovení článku VIII odst. 9 věty druhé a třetí platí obdobně.



VI. PŘIPOJENÍ

Splnění závazku PDS připojit Zařízení k distribuční soustavě je podmíněno tím, že

- a) Zákazník splní všechny povinnosti nezbytné pro připojení Zařízení k distribuční soustavě a splní všechny své peněžité závazky vůči PDS podle této Smlouvy, a
- b) PDS splní všechny povinnosti nezbytné pro připojení Zařízení k distribuční soustavě.

VII. PROHLÁŠENÍ, DALŠÍ ZÁVAZKY A OSTATNÍ UJEDNÁNÍ

- 1) Zákazník prohlašuje, že je oprávněným uživatelem Zařízení a zavazuje se zajistit, že bude oprávněným uživatelem Zařízení po celou dobu trvání této Smlouvy. Zákazník dále prohlašuje, že k připojení Zařízení má souhlas vlastníka dotčené nemovitosti, a je-li sám vlastníkem dotčené nemovitosti, souhlasí s tím, aby s využitím jeho nemovitosti došlo k připojení Zařízení k distribuční soustavě. Zákazník se zavazuje zajistit trvání souhlasu vlastníka dotčené nemovitosti po celou dobu trvání této Smlouvy.
- 2) Zákazník se zavazuje, že:
 - a) Zařízení bude po celou dobu připojení provozováno v souladu s příslušnými právními předpisy, technickými normami a touto Smlouvou, včetně Pravidel provozování distribuční soustavy PDS (dále jen „PPDS“) a Připojovacích podmínek pro příslušnou napěťovou hladinu, zveřejněných na webové stránce PDS www.cezdistribuce.cz (dále jen „Připojovací podmínky“), a udržováno ve stavu souladném s těmito předpisy,
 - b) předloží na výzvu PDS v přiměřené lhůtě stanovené PDS zprávu o revizi Zařízení dokládající vyhovující stav Zařízení a souhlas vlastníka dotčené nemovitosti k připojení Zařízení k distribuční soustavě,
 - c) upraví odběrné místo pro instalaci měřicího zařízení a v tomto stavu jej bude udržovat a umožní PDS a osobám pověřeným ze strany PDS přístup k měřicímu zařízení PDS, a to včetně těch částí, kterými prochází neměřená elektřina k měřicímu zařízení za účelem provedení kontroly, odečtu, údržby, výměny či odebrání měřicího zařízení, a umožní bez zbytečného odkladu na základě výzvy PDS fyzickou kontrolu Zařízení, včetně elektroměrového rozváděče,
 - d) provede opatření zamezující vlivům zpětného působení na kvalitu dodávané elektřiny a nepřispěje ke zhoršení této kvality (zvláště prostřednictvím flikru, nesymetrie, harmonických proudů, útlumu signálu HDO, dynamických rázů, nedovolených poklesů napětí při rozběhu), a
 - e) nahradí PDS náklady spojené s obnovením dodávky elektřiny, jestliže k omezení nebo přerušení dodávky elektřiny došlo z důvodu na straně Zákazníka a právní předpis nestanoví jinak.
- 3) Zákazník se zavazuje oznámit PDS bez zbytečného odkladu změnu svých údajů (včetně kontaktních) uvedených v záhlaví této Smlouvy.
- 4) Zákazník bere na vědomí, že všechny případné požadavky vůči PDS na poskytnutí peněžitého plnění v souvislosti s touto Smlouvou je třeba uplatnit písemnou listinnou žádostí. Pokud Zákazník požaduje poskytnutí peněžitého plnění přesahujícího částku 150 000 Kč, musí být podpis Zákazníka na žádosti úředně ověřen nebo opatřen ověřením podpisu s účinky srovnatelnými s úředním ověřením podpisu.
- 5) PDS je oprávněn zasílat Zákazníkovi sdělení ve věci této Smlouvy elektronickými prostředky na elektronickou adresu Zákazníka uvedenou Zákazníkem, jakož i obchodní sdělení podle zákona č. 480/2004 Sb., o některých službách informační společnosti, ve znění pozdějších předpisů, ve věci služeb PDS souvisejících s plněním této Smlouvy. Zákazník je oprávněn souhlas se zasíláním obchodních sdělení elektronickými prostředky odvolat.
- 6) Podpis PDS na písemnostech může být nahrazen mechanickými prostředky.

VIII. TRVÁNÍ SMLOUVY

- 1) Tato smlouva se uzavírá na dobu neurčitou. Ukončením této Smlouvy zaniká rezervace příkonu sjednaná touto Smlouvou.
- 2) Po uzavření této Smlouvy již nelze vzít zpět žádost o připojení. Tím není dotčeno právo Zákazníka Smlouvu vypovědět.
- 3) Zákazník je oprávněn tuto Smlouvu vypovědět bez výpovědní lhůty, a to i bez uvedení důvodu.
- 4) Tato Smlouva se ruší v těchto případech:
 - a) Zákazník nezaplatí PDS alespoň jednu polovinu Podílu na nákladech ve lhůtě podle článku III odst. 3 písm. a) této Smlouvy a tuto povinnost nesplní ani v dodatečně lhůtě jednoho měsíce od uplynutí sjednané lhůty k plnění;
 - b) Zákazník nezaplatil PDS zbývající část Podílu na nákladech ve smyslu článku III odst. 3 písm. b) této Smlouvy a svoji

- povinnost nesplnil ani v dodatečné lhůtě jednoho měsíce od výzvy PDS k úhradě splatného závazku, nejpozději však do tří měsíců po uplynutí lhůty sjednané pro splnění povinnosti Zákazníka podle článku II odst. 4 písm. c) této Smlouvy (bez ohledu na to, zda PDS Zákazníka k úhradě splatného závazku vyzval, či nikoliv);
- c) Zákazník je v prodlení se splněním povinnosti podle článku IV odst. 2 písm. e) této Smlouvy a tuto svoji povinnost nesplní:
- ani v dodatečné přiměřené lhůtě, kterou mu po uplynutí lhůty sjednané pro splnění povinnosti Zákazníka podle článku II odst. 4 písm. c) této Smlouvy případně stanoví PDS ve výzvě k dodatečnému splnění závazku; nebo
 - ani do uplynutí doby, po kterou podle zvláštního právního předpisu trvá rezervace příkonu, aniž byla ve vztahu k Zařízení uzavřena smlouva o zajištění služby distribuční soustavy, a to pro případ, že PDS Zákazníkovi pro dodatečné splnění povinnosti podle článku IV odst. 2 písm. e) této Smlouvy žádnou dodatečnou lhůtu ke splnění takové povinnosti nestanoví.
- d) Zákazník do 30 dnů od doručení nabídky na uzavření dodatku řešícího změnu podmínek připojení z důvodu existence Závažné překážky nabídku PDS na uzavření takového dodatku nepřijal;
- e) od Sjednaného termínu připojení uplyne doba, po kterou podle zvláštního právního předpisu trvá rezervace příkonu, aniž byla ve vztahu k Zařízení uzavřena smlouva o zajištění služby distribuční soustavy; a
- f) dojde k ukončení smlouvy o zajištění služby distribuční soustavy uzavřené ve vztahu k Zařízení a do uplynutí doby, po kterou podle zvláštního právního předpisu trvá rezervace příkonu, když ve vztahu k místu připojení není uzavřena smlouva o zajištění služby distribuční soustavy, od ukončení takové smlouvy nebude pro účely zajištění služby distribuční soustavy pro Zařízení uzavřena smlouva jiná.

5) PDS je oprávněn od této Smlouvy odstoupit v těchto případech:

- pro připojení Zařízení k distribuční soustavě byl zapotřebí souhlas (nebo rozhodnutí) třetí osoby nebo správního orgánu, který si měl obstarat Zákazník, ale tento souhlas (nebo rozhodnutí) nebyl udělen, nebo byl odejmut nebo zanikl jinak, nebo Zákazník PDS ve lhůtě stanovené PDS neprokáže udělení souhlasu (nebo rozhodnutí) třetí osoby nebo správního orgánu potřebného k připojení nebo k trvání připojení Zařízení k distribuční soustavě, jehož udělení si měl obstarat Zákazník,
- Zákazník včas nesplní vůči PDS některý z peněžitých závazků sjednaných touto Smlouvou, a to ani v dodatečné lhůtě, pokud byla sjednána touto Smlouvou nebo stanovena ve výzvě PDS ke splnění peněžitého závazku, a Smlouva uplynutím takové lhůty nebo dodatečné lhůty předtím nezanikla,
- Zákazník na výzvu PDS neposkytne součinnost potřebnou k připojení Zařízení,
- Zákazník ve sjednané lhůtě nesplní závazek uzavřít s PDS smlouvu o zřízení věcného práva umožňujícího umístění části distribuční soustavy na nemovitosti Zákazníka za účelem realizace a trvání připojení Zařízení k distribuční soustavě, kterýžto závazek byl sjednán smlouvou o smlouvě budoucí o zřízení věcného břemene,
- Zařízení je provozováno ve stavu či způsobem, který neodpovídá právním předpisům, technickým normám nebo této Smlouvě, nebo Zákazník PDS na jeho výzvu nepředloží zprávu o revizi Zařízení dokládající vyhovující stav Zařízení nebo neumožní kontrolu bezpečnosti Zařízení nebo elektroměrového rozváděče, nebo nesplní jinou povinnost související s připojením Zařízení stanovenou touto Smlouvou,
- další trvání připojení podle Smlouvy vylučuje rozhodnutí soudu nebo správního orgánu, jímž je PDS povinen se řídit,
- některé z prohlášení Zákazníka učiněných v této Smlouvě nebo v souvislosti s ní bylo ke dni uzavření této Smlouvy nepravdivé, neúplné nebo zavádějící nebo kdykoliv za trvání této Smlouvy přestane odpovídat skutečnosti, nebo
- nastala Závažná překážka a navzdory tomu, že PDS vynaložil adekvátní úsilí k jejímu překonání, se tuto překážku nepodařilo odstranit.

Odstoupením se závazek ruší k okamžiku účinnosti odstoupení (ex nunc).

- 6) Pokud je právo na odstoupení od Smlouvy ze strany PDS podle článku VIII odst. 5 této Smlouvy vázáno na nesplnění závazku ze strany Zákazníka, má PDS právo odstoupit od Smlouvy, pokud Zákazník nesplní svoji povinnost nebo nezjedná nápravu ani v dodatečné přiměřené lhůtě, kterou mu PDS stanoví. Oznámí-li PDS Zákazníkovi, že mu určuje dodatečnou lhůtu k plnění a že mu ji již neprodlouží, platí, že marným uplynutím této lhůty od smlouvy odstoupil.
- 7) Ukončením Smlouvy kterýmkoliv ze sjednaných způsobů se závazky stran ruší s účinky do budoucna. Ukončení Smlouvy se nedotýká závazků vrátit za sjednaných podmínek Podíl na nákladech (resp. jeho zaplacené části), povinnosti nahradit náklady vzniklé do ukončení Smlouvy a jiných peněžitých závazků, které vznikly do ukončení Smlouvy. Ukončení Smlouvy se nedotýká ani závazků z porušení Smlouvy, ani ujednání, které mají vzhledem ke své povaze zavazovat strany i po ukončení Smlouvy.
- 8) PDS je povinen vrátit Zákazníkovi na jeho žádost Podíl na nákladech (resp. jeho zaplacenou část) v těchto případech:
- bude-li Smlouva vypovězena ze strany Zákazníka před uskutečněním připojení Zařízení k distribuční soustavě dříve, než Zákazník splní všechny povinnosti nezbytné pro připojení Zařízení k distribuční soustavě,
 - odstoupí-li PDS od Smlouvy podle článku VIII odst. 5 písm. a), d) nebo g), aniž došlo k připojení Zařízení, a
 - odstoupí-li PDS od Smlouvy podle článku VIII odst. 5 písm. h) této Smlouvy, nespočívá-li vznik Závažné překážky, jenž je důvodem odstoupení od Smlouvy, na straně Zákazníka (pojem Závažná překážka je definován v článku IV odst. 4 Smlouvy),
 - odstoupí-li PDS od Smlouvy podle článku VIII odst. 5 písm. b) nebo c) této Smlouvy,
 - dojde-li ke zrušení závazku PDS připojit Zařízení ve smyslu článku VIII odst. 4 písm. b) nebo d) této Smlouvy.
- 9) Zákazník je povinen nahradit PDS náklady, které PDS účelně vynaložil v souvislosti se zamýšleným připojením Zařízení podle této Smlouvy, dojde-li k ukončení Smlouvy před uskutečněním připojení Zařízení a důvod ukončení spočívá na straně

Zákazníka, zejména pokud Zákazník Smlouvu vypoví nebo PDS od Smlouvy odstoupí z důvodu nesplnění povinnosti Zákazníka. Zákazník je povinen nahradit PDS náklady (a vedle toho i příslušnou DPH, je-li plnění předmětem této daně) nejpozději ve lhůtě uvedené ve výzvě k úhradě náhrady nákladů; lhůta ke splnění této povinnosti nebude kratší než 14 dnů. PDS je oprávněn započítat pohledávku na náhradu nákladů a příslušnou DPH oproti pohledávce Zákazníka na vrácení zaplaceného Podílu na nákladech nebo jeho části, a to i kdyby pohledávky nebyly dosud splatné.

IX. ZÁVĚREČNÁ USTANOVENÍ

- 1) Práva a povinnosti smluvních stran neupravené touto Smlouvou se řídí PPDS a Připojovacími podmínkami. Zákazník prohlašuje, že se seznámil s obsahem těchto dokumentů a zavazuje se je dodržovat.
- 2) Smluvní strany se vzájemně ujišťují, že dojitím projevů vůle podle této Smlouvy na kontaktní adresy smluvních stran uvedené v této Smlouvě nebo na kontaktní adresu, kterou jedna smluvní strana sdělí druhé, se tyto projevy vůle dostanou do sféry dispozice adresáta.
- 3) Osobní údaje subjektu údajů jsou zpracovávány v souladu s příslušnými aktuálně platnými a účinnými právními předpisy České republiky a Evropské unie. Bližší informace týkající se zpracování osobních údajů a právních předpisů, na jejichž základě je zpracování prováděno, jsou dostupné na stránkách www.cezdistribuce.cz/gdpr nebo je společnost ČEZ Distribuce, a. s., subjektu údajů na požádání poskytne.
- 4) Smluvní strany nemohou své pohledávky, které vzniknou na základě této Smlouvy či v souvislosti s ní, postoupit na třetí osobu ani k těmto pohledávkám zřídit zástavní právo bez předchozího písemného souhlasu druhé smluvní strany.
- 5) Není-li ujednáno jinak, lze tuto Smlouvu měnit jen písemnou dohodou uzavřenou mezi smluvními stranami. Smlouvu lze měnit nebo doplňovat jen formou písemných dodatků, vyjma kontaktních údajů smluvních stran, které lze měnit jednostranně písemným nebo telefonickým oznámením druhé straně. Přijetí nabídky na uzavření dodatku s dodatkem nebo odchylkou (§ 1740 odst. 3 občanského zákoníku), stejně jako uzavření dodatku jiným způsobem, například tím, že se adresát nabídky podle nabídky zachová (§ 1744 občanského zákoníku), se vylučují.
- 6) Na základě zákonné povinnosti PDS oznamovat přerušení dodávek elektřiny bude pro předmětné odběrné místo aktivována bezplatná služba individuálního oznamování na e-mail uvedený v záhlaví této Smlouvy, pokud již není služba nastavena. V případě, že je u Zákazníka evidováno více odběrných míst, bude na e-mail zaslána zpráva s odkazem na nastavení této služby.
- 7) Je-li smlouva uzavírána prostředky umožňující komunikaci na dálku (distančním způsobem) nebo mimo obchodní prostory PDS, je Zákazník, je-li spotřebitelem, oprávněn od této Smlouvy odstoupit ve lhůtě 14 dnů od uzavření této Smlouvy, a to písemně prostřednictvím formuláře, jehož náležitosti stanoví prováděcí právní předpis k občanskému zákoníku a který je k dispozici v provozních místech (kancelářích, provozovnách apod.) PDS a je rovněž ke stažení na webové adrese www.cezdistribuce.cz. Zákazník, je-li spotřebitelem, současně žádá PDS, aby PDS započal s plněním svého závazku dle této Smlouvy ještě před uplynutím lhůty pro odstoupení od Smlouvy dle předchozí věty.
- 8) Smluvní strany berou na vědomí, že na tuto Smlouvu nedopadá povinnost uveřejnění v registru smluv ve smyslu zákona č. 340/2015 Sb., o zvláštních podmínkách účinnosti některých smluv, uveřejňování těchto smluv a o registru smluv (zákon o registru smluv), ve znění pozdějších předpisů.
- 9) Není-li touto Smlouvou ujednáno jinak, dnem připojení Zařízení k distribuční soustavě podle této Smlouvy se dřívější ujednání smluvních stran, případně jejich právních předchůdců, ohledně připojení Zařízení v daném odběrném místě, nahrazují podmínkami připojení sjednanými touto Smlouvou. Nedojde-li z jakéhokoliv důvodu k připojení Zařízení podle této Smlouvy, a bylo-li Zařízení k distribuční soustavě připojeno v okamžiku uzavření této Smlouvy na základě dřívějšího ujednání, není dotčeno toto dřívější ujednání ohledně připojení Zařízení v daném odběrném místě, ledaže je již v daném odběrném místě v souladu s právními předpisy připojen jiný subjekt nebo bezprostředně předcházející připojení Zařízení Zákazníka zaniklo z jiného důvodu.
- 10) Tato Smlouva je vyhotovena ve dvou stejnopisech, jeden pro každou ze smluvních stran.
- 11) Tato Smlouva nabývá platnosti a účinnosti dnem jejího uzavření oběma stranami, pokud k přijetí nabídky PDS na uzavření této Smlouvy dojde do uplynutí lhůty stanovené PDS k jejímu uzavření.

PODMÍNKY NABÍDKY K UZAVŘENÍ TÉTO SMLOUVY A JEJÍHO PŘIJETÍ

- a) **Tato nabídka PDS na uzavření Smlouvy na základě žádosti Zákazníka musí být Zákazníkem přijata do 30 dnů od doručení nabídky Zákazníkovi, jinak nabídka zaniká.** Nabídka je přijata Zákazníkem a Smlouva je mezi smluvními stranami uzavřena, pokud je souhlas Zákazníka s přijetím nabídky v uvedené lhůtě doručen PDS. Souhlas s nabídkou je třeba vyjádřit připojením podpisu Zákazníka a doručením podepsané nabídky zpět na adresu PDS pro doručování uvedenou v záhlaví této Smlouvy.
- b) Nepřijetím nabídky ve stanovené lhůtě zaniká žádost Zákazníka o připojení, na jejímž základě byla vyhotovena tato nabídka; v takovém případě zaniká i rezervace příkonu dle předmětné žádosti. V případě trvání zájmu Zákazníka o připojení Zařízení k distribuční soustavě PDS je třeba, aby Zákazník podal novou žádost o připojení.
- c) Přijetí nabídky na uzavření této Smlouvy s dodatkem nebo odchylkou (§ 1740 odst. 3 občanského zákoníku), stejně jako možnost uzavření této Smlouvy jiným způsobem, například tím, že se adresát nabídky podle nabídky zachová, se vylučují.

ZA ZÁKAZNÍKA
Město Nymburk

vz. Ing. Tomáš Mach, Ph.D.

ZA PDS

ČEZ Distribuce, a. s.

Ing. Vladimír Fridrich
Vedoucí oddělení Regionální péče24. 5. 2023
V Plzni

DATUM A MÍSTO PODPIS

DATUM A MÍSTO

PODPIS

SMLOUVA O PŘIPOJENÍ ODBĚRNÉHO ELEKTRICKÉHO ZAŘÍZENÍ K DISTRIBUČNÍ SOUSTAVĚ DO NAPĚŤOVÉ HLADINY 0,4 kV (NN)
ČÍSLO: 23_SOP_01_4122166158**PROVOZOVATEL DISTRIBUČNÍ SOUSTAVY (dále jen PDS)****ČEZ Distribuce, a. s.**

Děčín, Děčín IV – Podmokly, Teplická 874/8, PSČ 405 02 | IČ 24729035 | DIČ CZ 24729035 | zapsána v obchodním rejstříku vedeném Krajským soudem v Ústí nad Labem, oddíl B., vložka 2145 | licence na distribuci elektřiny č. 121015583 | registrační číslo u OTE: 715 | info@cezdistribuce.cz | www.cezdistribuce.cz | kontaktní bezplatná linka ČEZ Distribuce: 800 850 860 (hlášení poruch, distribuční požadavky, informace) | adresa pro doručování: ČEZ Distribuce, a. s., Plzeň, Guldenerova 2577/19, PSČ 326 00 | na základě pověření ze dne 8. 3. 2022 zastupuje Ing. Vladimír Fridrich, pozice: Vedoucí oddělení Regionální péče

ŽADATEL (dále jen Zákazník)**OBCHODNÍ FIRMA / NÁZEV** Město Nymburk**IČO** 00239500**ADRESA MÍSTA TRVALÉHO POBYTU / SÍDLA****ULICE** Náměstí Přemyslovců**Č. P. / Č. O.** 163/20**PSČ** 288 02**OBEC** Nymburk**MÍSTNÍ ČÁST** Nymburk**IČO** 00239500**ZASTOUPENÁ** Ing. Tomáš Mach, Ph.D.**TELEFON** 602485810**E-MAIL****I. PŘEDMĚT SMLOUVY**

- PDS se zavazuje za podmínek sjednaných touto smlouvou o připojení odběrného elektrického zařízení (dále jen „Smlouva“) připojit ke své distribuční soustavě do hladiny nízkého napětí 0,4 kV ve sjednaném místě připojení zařízení Zákazníka pro odběr elektřiny (dále též jen „Zařízení“) a zajistit dohodnutý rezervovaný příkon v místě připojení. Zákazník se zavazuje zaplatit PDS včas a řádně podíl na oprávněných nákladech na připojení (dále jen „Podíl na nákladech“).
- Tato Smlouva navazuje na žádost Zákazníka o připojení zařízení pro odběr elektřiny č. 4122166158 ze dne 28. 4. 2023.

II. TECHNICKÉ PODMÍNKY PŘIPOJENÍ A LHŮTY PRO JEJICH SPLNĚNÍ

- PDS a Zákazník si sjednávají tyto podmínky připojení Zařízení, včetně technických podmínek připojení (dále též jen „TPP“):
 - Specifikace odběrného místa
 - umístění Zařízení: č. parc. 4865, Nymburk, Nymburk, 288 02
 - EAN: 859182400611202973
 - Technické údaje místa připojení a předávacího místa
 - napěťová hladina: 0,4 kV (NN)
 - způsob připojení (počet fází): 3
 - hodnota hlavního jističe před elektroměrem: 3 x 25,0 A; vypínací charakteristika: B
 - charakter odběru: T5

Připojované elektrické spotřebiče

Spotřebič	Původní [kW]	Celkem požadovaný [kW]	Celkem povolený [kW]
Ostatní spotřebiče	0,000	5,000	5,000
Pohony, svářečky	0,000	4,000	4,000
Osvětlení	0,000	1,000	1,000
Záložní zdroj elektřiny	0,000	13,500	13,500

- Měřicí zařízení, způsob a typ měření
 - umístění měřicího zařízení: pilíř, oplocení
 - přístupnost měřicího zařízení: přístupné
 - typ měření: C;
 - odběr elektřiny bude měřen měřicím zařízením PDS

Fakturační měření bude provedeno jako přímé. Elektroměrová souprava bude umístěna v samostatném rozvaděči nebo skřini měření upravené k zaplombování tak, aby byl zajištěn přístup pověřeným osobám PDS za účelem provádění kontroly, odečtu, údržby, výměny či odebrání měřicího zařízení. Měření musí být provedeno v souladu s příslušnými právními předpisy, především s vyhláškou č. 359/2020 Sb., PPDS a Připojovacími podmínkami nn pro osazení měřicích zařízení v odběrných místech napojených z distribuční sítě nízkého napětí v platném znění, které je zveřejněno na internetových stránkách www.cezdistribuce.cz.

- Místo připojení Zařízení, specifikace místa připojení Zařízení
 - místo připojení k distribuční soustavě – odběrné místo: HDS kabelová
 - hranice vlastnictví: Pojistkové spodky v HDS
 - spínací prvek sloužící k odpojení odběrného zařízení od distribuční soustavy: Pojistky nn v HDS

Otočte prosím

- e) Sjednaný termín připojení: 18 měsíců od uzavření Smlouvy

Sjednaný termín připojení se odloží jen v případě, stanoví-li to Smlouva nebo se na tom strany dodatečně dohodnou.

- 2) Další technické podmínky připojení:

Nově budované Zařízení a elektrická instalace a provedení a umístění měřicího zařízení odběrného místa musí být v souladu s platnými ČSN, s Pravidly provozování distribuční soustavy, Připojovacími podmínkami PDS a Podmínkami distribuce elektřiny. Tyto dokumenty jsou k dispozici na www.cezdistribuce.cz.

- 3) Další závazky PDS spojené se zajištěním technických podmínek připojení:

- a) PDS se zavazuje provést tuto úpravu distribuční soustavy:

Stávající kNN AYKY 3x120/70 vedoucí mezi R729 a R665 bude na parc. č. 1800 odkopáno, naspojováno a zapojeno do nové rozpojovací skříně SR402, ze které bude vytažen nový AYKY 3x240/120 do nové HDS SS100 umístění na harnici parc. č. 4865. Předpokládaná délka trasy nového zemního kabelového vedení nn 1kV - cca. 40m. Přesné umístění připojovací skříně dohodne závazně s žadatelem projektant.

- b) Lhůta pro splnění povinností PDS nezbytných pro připojení Zařízení k distribuční soustavě činí 12 měsíců od okamžiku, kdy Zákazník zaplatí PDS alespoň jednu polovinu Podílu na nákladech. Tato lhůta nezačne běžet dříve než ode dne uzavření této Smlouvy.

- 4) Další závazky Zákazníka podmiňující připojení Zařízení:

- a) Zákazník se zavazuje splnit následující závazky:

Pro měření dodané elektřiny bude v odběrném místě vybudována / upravena stávající elektroměrová rozvodnice na hranici pozemku parc. č. st. 4865 na náklady žadatele, doporučené umístění do 3m vedle nově vybudované kabelové skříně SS100, která bude vybudována na náklady ČEZ Distribuce, a.s. a bude sloužit pro připojení žadatele. Elektroměrová rozvodnice musí odpovídat zásadám stanoveným v rámci působnosti ČEZ Distribuce a.s. Umístění bude splňovat dle platných připojovacích podmínek vydaných ČEZ Distribuce, a.s. "Technické požadavky na umístění a zapojení obchodního měření u konečných zákazníků". Elektroměrový rozvaděč bude upraven s ohledem na povolené spotřebiče, hlavní jistič a zvolenou sazbu.

Žadatel na své náklady dále vybuduje HDV (hlavní domovní vedení) od pojistkových spodků v kabelové skříně do elektroměrové rozvodnice. Odchází kabel NN bude opatřen štítkem s průřezem a vlastnictvím kabelu. Typ a průřez vodiče určí projektant.

- b) Zákazník je povinen předložit PDS tyto písemnosti:

- Zpráva o výchozí revizi elektrického zařízení v odběrném místě/výrobní a případně dalšího elektrického zařízení nově uváděného do provozu.

- c) Lhůta pro splnění povinností Zákazníka nezbytných pro připojení Zařízení k distribuční soustavě činí 18 měsíců od uzavření Smlouvy.

III. NÁKLADY PŘIPOJENÍ A ZPŮSOB JEJICH ÚHRADY

- 1) Zákazník se zavazuje zaplatit PDS Podíl na nákladech ve výši 15 750 Kč. Výše Podílu na nákladech byla stanovena na základě právního předpisu. Podíl na nákladech není podle sdělení Ministerstva financí předmětem daně z přidané hodnoty.
- 2) Zákazník se zavazuje zaplatit PDS ve lhůtách a způsobem sjednaným níže Podíl na nákladech.
- 3) Zákazník se zavazuje zaplatit Podíl na nákladech bezhotovostně na účet č. 35-4544580267/0100 s použitím variabilního symbolu platby 3982166158, a to vcelku nebo ve dvou splátkách v těchto lhůtách:
 - a) alespoň jednu polovinu Podílu na nákladech do 15 dnů ode dne uzavření této Smlouvy a
 - b) zbývající část Podílu na nákladech nejpozději do 12 měsíců ode dne uzavření této Smlouvy.
- 4) Po dobu, po kterou je Zákazník v prodlení se zaplacením Podílu na nákladech nebo jeho části nebo se splněním jakéhokoliv jiného peněžitého nebo nepeněžitého závazku sjednaného touto Smlouvou nebo vzniklého na základě této Smlouvy, PDS není povinen plnit povinnosti stanovené touto Smlouvou a neběží lhůty stanovené touto Smlouvou pro plnění povinností PDS.

IV. DALŠÍ ZÁVAZKY PODMIŇUJÍCÍ PŘIPOJENÍ ZAŘÍZENÍ

- 1) PDS je ve lhůtě sjednané v článku II odst. 3 písm. b) této Smlouvy povinen splnit tyto povinnosti nezbytné pro připojení Zařízení k distribuční soustavě:
 - a) zajistit provedení úpravy distribuční soustavy v souladu s technickým řešením připojení Zařízení popsáním v článku II,

- b) získat podle stavebních předpisů potřebné právo užívat příslušné úpravy distribuční soustavy a získat potřebná věcná práva (typicky potřebná práva odpovídající věcnému břemeni zřídit a provozovat zařízení distribuční soustavy na nemovitostech třetích osob), či alespoň práva k budoucímu zřízení potřebných věcných práv, a
 - c) písemně oznámit Zákazníkovi, že splnil povinnosti podle písm. a) a b) tohoto článku a je připraven provést připojení Zařízení.
- 2) Zákazník je ve lhůtě sjednané v článku II odst. 4 písm. c) této Smlouvy povinen splnit tyto povinnosti nezbytné pro připojení Zařízení k distribuční soustavě:
- a) zajistit provedení úprav Zařízení v souladu s článkem II a umožnit připojení Zařízení k distribuční soustavě,
 - b) vyžaduje-li to technické řešení připojení a má-li být část distribuční soustavy PDS pro účely naplnění této Smlouvy umístěna na nemovitosti Zákazníka, je Zákazník povinen zřídit ve prospěch PDS právo odpovídající věcnému břemeni, umístit a provozovat tuto část distribuční soustavy PDS na nemovitosti Zákazníka za finanční náhradu stanovenou dle pravidel pro oceňování věcných břemen podle zákona o oceňování majetku, ve znění pozdějších předpisů; pro splnění této povinnosti postačí, pokud bude s PDS sjednána alespoň smlouva o smlouvě budoucí o zřízení takového věcného práva,
 - c) poskytnout PDS na své náklady nezbytnou součinnost a potřebné informace k naplnění účelu této Smlouvy; poskytnutí součinnosti může zahrnovat například vyklizení pozemku Zákazníka nebo jeho části, provedení potřebných terénních úprav, provedení úpravy nebo odstranění kolidujících staveb, porostů, kořenových systémů nebo jiných součástí věci,
 - d) zajistit si pro splnění svých závazků příslušné soukromoprávní a veřejnoprávní souhlasy a oprávnění a zajistit jejich trvání po celou dobu potřebnou pro řádné plnění této Smlouvy a doložit PDS bez zbytečného odkladu existenci těchto oprávnění a souhlasů, pokud o to PDS požádá, a
 - e) doložit PDS (možno i prostřednictvím obchodníka s elektřinou), že splnil své povinnosti podle předchozích odstavců, a to předložením dokladů uvedených v článku II odst. 4 písm. b) Smlouvy; Zákazník bere na vědomí, že jednání učiněná vůči PDS (a to i prostřednictvím obchodníka s elektřinou) jsou vůči PDS účinná jejich doručením PDS.
- 3) Pokud Zákazník kdykoliv před uplynutím Sjednaného termínu připojení požádá o prodloužení lhůty pro splnění jeho povinností nezbytných pro realizaci připojení Zařízení k distribuční soustavě a doloží zároveň PDS, že nezávisle na jeho vůli vznikla překážka, která mu objektivně brání ve splnění těchto jeho povinností, mohou smluvní strany s přihlédnutím ke konkrétním okolnostem uzavřít písemný dodatek, kterým přiměřeně prodlouží příslušné lhůty stanovené Smlouvou.
- 4) Závažnou překážku připojení (v této Smlouvě jen „Závažná překážka“) představuje okolnost nezávislá na vůli PDS, která objektivně brání PDS ve splnění povinností nezbytných pro realizaci připojení Zařízení k distribuční soustavě, zejména pak
- a) odmítnutí vlastníka nemovitosti zřídit ve prospěch PDS právo odpovídající věcnému břemeni zřídit a provozovat na nemovitosti zařízení distribuční soustavy nebo nečinnost této osoby (to platí i v případě, že vlastník nemovitosti je neznámého pobytu nebo sídla nebo není znám nebo určen),
 - b) odmítnutí osoby, jejíž souhlas se podle stavebních předpisů vyžaduje ke splnění povinností PDS, tento souhlas udělit, nebo nečinnost této osoby při udělování souhlasu,
 - c) jiná překážka vzniklá nezávisle na vůli PDS při zajišťování veřejnoprávních nebo soukromoprávních souhlasů a oprávnění, například nepřiměřená délka správního řízení, přerušení řízení z důvodu mimo vůli PDS, odmítnutí nebo zamítnutí udělení kladného stanoviska či souhlasu správním orgánem nebo třetí osobou, či nutnost vedení přezkumného správního nebo soudního řízení ve věci uplatněných žádostí, nebo
 - d) vznik technické, přírodní, klimatické nebo jiné překážky, kterou PDS nemohl rozumně předvídat v okamžiku předložení nabídky na uzavření této Smlouvy.
- 5) Pokud PDS zjistí existenci Závažné překážky, oznámí tuto skutečnost Zákazníkovi a zároveň písemně stanoví lhůtu přiměřenou povaze této překážky, o kterou se shodně prodlouží lhůty pro splnění povinností PDS a Zákazníka nezbytných pro realizaci připojení Zařízení k distribuční soustavě; současně se adekvátně odkládá i Sjednaný termín připojení. Pokud si to povaha Závažné překážky vyžádá, může takto PDS postupovat i opakovaně.
- 6) Pokud si existence Závažné překážky vyžádá i změnu dalších podmínek této Smlouvy (zejména TPP), předloží PDS Zákazníkovi návrh dodatku ke Smlouvě, kterým bude Smlouva změněna způsobem přiměřeným povaze Závažné překážky.

- 1) Zákazník může požádat PDS o změnu podmínek připojení, dokud Zařízení nebylo připojeno k distribuční soustavě podle této Smlouvy. Žádost o změnu bude posouzena obdobně jako žádost o připojení. PDS po dobu potřebnou k vyřízení žádosti a po dobu potřebnou pro sjednání dodatku k této Smlouvě obsahujícího řešení požadované změny připojení není povinen plnit povinnosti stanovené touto Smlouvou a neběží lhůty stanovené touto Smlouvou pro plnění povinností PDS. Sjednaný termín připojení se však mění teprve uzavřením dodatku k této Smlouvě. Tím není vyloučena možnost sjednání nové smlouvy o připojení, kterou bude tato Smlouva nahrazena.
- 2) Zákazník bere na vědomí, že požadavek na změnu připojení může vyvolat vznik marně vynaložených nákladů, a zavazuje se zaplatit PDS tyto marně vynaložené náklady v plné výši. Marně vynaloženými náklady se rozumí ty náklady, které PDS účelně vynaložil v souvislosti se zamýšleným připojením Zařízení podle této Smlouvy do doby změny způsobu připojení dodatečně vyžádané Zákazníkem, u nichž s ohledem na žádost Zákazníka o změnu vyšlo najevo, že byly v souvislosti se zajišťováním připojení Zařízení vynaloženy marně; ustanovení článku VIII odst. 9 věty druhé a třetí platí obdobně.

VI. PŘIPOJENÍ

Splnění závazku PDS připojit Zařízení k distribuční soustavě je podmíněno tím, že

- a) Zákazník splní všechny povinnosti nezbytné pro připojení Zařízení k distribuční soustavě a splní všechny své peněžité závazky vůči PDS podle této Smlouvy, a
- b) PDS splní všechny povinnosti nezbytné pro připojení Zařízení k distribuční soustavě.

VII. PROHLÁŠENÍ, DALŠÍ ZÁVAZKY A OSTATNÍ UJEDNÁNÍ

- 1) Zákazník prohlašuje, že je oprávněným uživatelem Zařízení a zavazuje se zajistit, že bude oprávněným uživatelem Zařízení po celou dobu trvání této Smlouvy. Zákazník dále prohlašuje, že k připojení Zařízení má souhlas vlastníka dotčené nemovitosti, a je-li sám vlastníkem dotčené nemovitosti, souhlasí s tím, aby s využitím jeho nemovitosti došlo k připojení Zařízení k distribuční soustavě. Zákazník se zavazuje zajistit trvání souhlasu vlastníka dotčené nemovitosti po celou dobu trvání této Smlouvy.
- 2) Zákazník se zavazuje, že:
 - a) Zařízení bude po celou dobu připojení provozováno v souladu s příslušnými právními předpisy, technickými normami a touto Smlouvou, včetně Pravidel provozování distribuční soustavy PDS (dále jen „PPDS“) a Připojovacích podmínek pro příslušnou napěťovou hladinu, zveřejněných na webové stránce PDS www.cezdistribuce.cz (dále jen „Připojovací podmínky“), a udržováno ve stavu souladném s těmito předpisy,
 - b) předloží na výzvu PDS v přiměřené lhůtě stanovené PDS zprávu o revizi Zařízení dokládající vyhovující stav Zařízení a souhlas vlastníka dotčené nemovitosti k připojení Zařízení k distribuční soustavě,
 - c) upraví odběrné místo pro instalaci měřicího zařízení a v tomto stavu jej bude udržovat a umožní PDS a osobám pověřeným ze strany PDS přístup k měřicímu zařízení PDS, a to včetně těch částí, kterými prochází neměřená elektřina k měřicímu zařízení za účelem provedení kontroly, odečtu, údržby, výměny či odebrání měřicího zařízení, a umožní bez zbytečného odkladu na základě výzvy PDS fyzickou kontrolu Zařízení, včetně elektroměrového rozváděče,
 - d) provede opatření zamezující vlivům zpětného působení na kvalitu dodávané elektřiny a nepřispěje ke zhoršení této kvality (zvláště prostřednictvím flickru, nesymetrie, harmonických proudů, útlumu signálu HDO, dynamických rázů, nedovolených poklesů napětí při rozběhu), a
 - e) nahradí PDS náklady spojené s obnovením dodávky elektřiny, jestliže k omezení nebo přerušení dodávky elektřiny došlo z důvodu na straně Zákazníka a právní předpis nestanoví jinak.
- 3) Zákazník se zavazuje oznámit PDS bez zbytečného odkladu změnu svých údajů (včetně kontaktních) uvedených v záhlaví této Smlouvy.
- 4) Zákazník bere na vědomí, že všechny případné požadavky vůči PDS na poskytnutí peněžitého plnění v souvislosti s touto Smlouvou je třeba uplatnit písemnou listinnou žádostí. Pokud Zákazník požaduje poskytnutí peněžitého plnění přesahujícího částku 150 000 Kč, musí být podpis Zákazníka na žádosti úředně ověřen nebo opatřen ověřením podpisu s účinky srovnatelnými s úředním ověřením podpisu.
- 5) PDS je oprávněn zasílat Zákazníkovi sdělení ve věci této Smlouvy elektronickými prostředky na elektronickou adresu Zákazníka uvedenou Zákazníkem, jakož i obchodní sdělení podle zákona č. 480/2004 Sb., o některých službách informační společnosti, ve znění pozdějších předpisů, ve věci služeb PDS souvisejících s plněním této Smlouvy. Zákazník je oprávněn souhlas se zasíláním obchodních sdělení elektronickými prostředky odvolat.
- 6) Podpis PDS na písemnostech může být nahrazen mechanickými prostředky.

VIII. TRVÁNÍ SMLOUVY

- 1) Tato smlouva se uzavírá na dobu neurčitou. Ukončením této Smlouvy zaniká rezervace příkonu sjednaná touto Smlouvou.
- 2) Po uzavření této Smlouvy již nelze vzít zpět žádost o připojení. Tím není dotčeno právo Zákazníka Smlouvu vypovědět.
- 3) Zákazník je oprávněn tuto Smlouvu vypovědět bez výpovědní lhůty, a to i bez uvedení důvodu.
- 4) Tato Smlouva se ruší v těchto případech:
 - a) Zákazník nezaplatí PDS alespoň jednu polovinu Podílu na nákladech ve lhůtě podle článku III odst. 3 písm. a) této Smlouvy a tuto povinnost nesplní ani v dodatečné lhůtě jednoho měsíce od uplynutí sjednané lhůty k plnění;
 - b) Zákazník nezaplatil PDS zbývající část Podílu na nákladech ve smyslu článku III odst. 3 písm. b) této Smlouvy a svoji



povinnost nesplnil ani v dodatečné lhůtě jednoho měsíce od výzvy PDS k úhradě splatného závazku, nejpозději však do tří měsíců po uplynutí lhůty sjednané pro splnění povinnosti Zákazníka podle článku II odst. 4 písm. c) této Smlouvy (bez ohledu na to, zda PDS Zákazníka k úhradě splatného závazku vyzval, či nikoliv);

- c) Zákazník je v prodlení se splněním povinnosti podle článku IV odst. 2 písm. e) této Smlouvy a tuto svoji povinnost nesplní:
 - i. ani v dodatečné přiměřené lhůtě, kterou mu po uplynutí lhůty sjednané pro splnění povinnosti Zákazníka podle článku II odst. 4 písm. c) této Smlouvy případně stanoví PDS ve výzvě k dodatečnému splnění závazku; nebo
 - ii. ani do uplynutí doby, po kterou podle zvláštního právního předpisu trvá rezervace příkonu, aniž byla ve vztahu k Zařízení uzavřena smlouva o zajištění služby distribuční soustavy, a to pro případ, že PDS Zákazníkovi pro dodatečné splnění povinnosti podle článku IV odst. 2 písm. e) této Smlouvy žádnou dodatečnou lhůtu ke splnění takové povinnosti nestanoví.
- d) Zákazník do 30 dnů od doručení nabídky na uzavření dodatku řešícího změnu podmínek připojení z důvodu existence Závažné překážky nabídku PDS na uzavření takového dodatku nepřijal;
- e) od Sjedenaného termínu připojení uplyne doba, po kterou podle zvláštního právního předpisu trvá rezervace příkonu, aniž byla ve vztahu k Zařízení uzavřena smlouva o zajištění služby distribuční soustavy; a
- f) dojde k ukončení smlouvy o zajištění služby distribuční soustavy uzavřené ve vztahu k Zařízení a do uplynutí doby, po kterou podle zvláštního právního předpisu trvá rezervace příkonu, když ve vztahu k místu připojení není uzavřena smlouva o zajištění služby distribuční soustavy, od ukončení takové smlouvy nebude pro účely zajištění služby distribuční soustavy pro Zařízení uzavřena smlouva jiná.

5) PDS je oprávněn od této Smlouvy odstoupit v těchto případech:

- a) pro připojení Zařízení k distribuční soustavě byl zapotřebí souhlas (nebo rozhodnutí) třetí osoby nebo správního orgánu, který si měl obstarat Zákazník, ale tento souhlas (nebo rozhodnutí) nebyl udělen, nebo byl odejmut nebo zanikl jinak, nebo Zákazník PDS ve lhůtě stanovené PDS neprokáže udělení souhlasu (nebo rozhodnutí) třetí osoby nebo správního orgánu potřebného k připojení nebo k trvání připojení Zařízení k distribuční soustavě, jehož udělení si měl obstarat Zákazník,
- b) Zákazník včas nesplní vůči PDS některý z peněžitých závazků sjednaných touto Smlouvou, a to ani v dodatečné lhůtě, pokud byla sjednána touto Smlouvou nebo stanovena ve výzvě PDS ke splnění peněžitého závazku, a Smlouva uplynutím takové lhůty nebo dodatečné lhůty předtím nezanikla,
- c) Zákazník na výzvu PDS neposkytne součinnost potřebnou k připojení Zařízení,
- d) Zákazník ve sjednané lhůtě nesplní závazek uzavřít s PDS smlouvu o zřízení věcného práva umožňujícího umístění části distribuční soustavy na nemovitosti Zákazníka za účelem realizace a trvání připojení Zařízení k distribuční soustavě, kterýžto závazek byl sjednán smlouvou o smlouvě budoucí o zřízení věcného břemene,
- e) Zařízení je provozováno ve stavu či způsobem, který neodpovídá právním předpisům, technickým normám nebo této Smlouvě, nebo Zákazník PDS na jeho výzvu nepředloží zprávu o revizi Zařízení dokládající vyhovující stav Zařízení nebo neumožní kontrolu bezpečnosti Zařízení nebo elektroměrového rozváděče, nebo nesplní jinou povinnost související s připojením Zařízení stanovenou touto Smlouvou,
- f) další trvání připojení podle Smlouvy vylučuje rozhodnutí soudu nebo správního orgánu, jímž je PDS povinen se řídit,
- g) některé z prohlášení Zákazníka učiněných v této Smlouvě nebo v souvislosti s ní bylo ke dni uzavření této Smlouvy nepravdivé, neúplné nebo zavádějící nebo kdykoliv za trvání této Smlouvy přestane odpovídat skutečnosti, nebo
- h) nastala Závažná překážka a navzdory tomu, že PDS vynaložil adekvátní úsilí k jejímu překonání, se tuto překážku nepodařilo odstranit.

Odstoupením se závazek ruší k okamžiku účinnosti odstoupení (ex nunc).

- 6) Pokud je právo na odstoupení od Smlouvy ze strany PDS podle článku VIII odst. 5 této Smlouvy vázáno na nesplnění závazku ze strany Zákazníka, má PDS právo odstoupit od Smlouvy, pokud Zákazník nesplní svoji povinnost nebo nezjedná nápravu ani v dodatečné přiměřené lhůtě, kterou mu PDS stanoví. Oznámí-li PDS Zákazníkovi, že mu určuje dodatečnou lhůtu k plnění a že mu ji již neprodlouží, platí, že marným uplynutím této lhůty od smlouvy odstoupil.
- 7) Ukončením Smlouvy kterýmkoliv ze sjednaných způsobů se závazky stran ruší s účinky do budoucna. Ukončení Smlouvy se nedotýká závazků vrátit za sjednaných podmínek Podíl na nákladech (resp. jeho zaplacené části), povinnosti nahradit náklady vzniklé do ukončení Smlouvy a jiných peněžitých závazků, které vznikly do ukončení Smlouvy. Ukončení Smlouvy se nedotýká ani závazků z porušení Smlouvy, ani ujednání, které mají vzhledem ke své povaze zavazovat strany i po ukončení Smlouvy.
- 8) PDS je povinen vrátit Zákazníkovi na jeho žádost Podíl na nákladech (resp. jeho zaplacenou část) v těchto případech:
 - a) bude-li Smlouva vypovězena ze strany Zákazníka před uskutečněním připojení Zařízení k distribuční soustavě dříve, než Zákazník splní všechny povinnosti nezbytné pro připojení Zařízení k distribuční soustavě,
 - b) odstoupí-li PDS od Smlouvy podle článku VIII odst. 5 písm. a), d) nebo g), aniž došlo k připojení Zařízení, a
 - c) odstoupí-li PDS od Smlouvy podle článku VIII odst. 5 písm. h) této Smlouvy, nespočívá-li vznik Závažné překážky, jenž je důvodem odstoupení od Smlouvy, na straně Zákazníka (pojem Závažná překážka je definován v článku IV odst. 4 Smlouvy),
 - d) odstoupí-li PDS od Smlouvy podle článku VIII odst. 5 písm. b) nebo c) této Smlouvy,
 - e) dojde-li ke zrušení závazku PDS připojit Zařízení ve smyslu článku VIII odst. 4 písm. b) nebo d) této Smlouvy.
- 9) Zákazník je povinen nahradit PDS náklady, které PDS účelně vynaložil v souvislosti se zamýšleným připojením Zařízení podle této Smlouvy, dojde-li k ukončení Smlouvy před uskutečněním připojení Zařízení a důvod ukončení spočívá na straně

Zákazníka, zejména pokud Zákazník Smlouvu vypoví nebo PDS od Smlouvy odstoupí z důvodu nesplnění povinnosti Zákazníka. Zákazník je povinen nahradit PDS náklady (a vedle toho i příslušnou DPH, je-li plnění předmětem této daně) nejpozději ve lhůtě uvedené ve výzvě k úhradě náhrady nákladů; lhůta ke splnění této povinnosti nebude kratší než 14 dnů. PDS je oprávněn započítat pohledávku na náhradu nákladů a příslušnou DPH oproti pohledávce Zákazníka na vrácení zaplaceného Podílu na nákladech nebo jeho části, a to i kdyby pohledávky nebyly dosud splatné.

IX. ZÁVĚREČNÁ USTANOVENÍ

- 1) Práva a povinnosti smluvních stran neupravené touto Smlouvou se řídí PPDS a Připojovacími podmínkami. Zákazník prohlašuje, že se seznámil s obsahem těchto dokumentů a zavazuje se je dodržovat.
- 2) Smluvní strany se vzájemně ujišťují, že dojitím projevů vůle podle této Smlouvy na kontaktní adresy smluvních stran uvedené v této Smlouvě nebo na kontaktní adresu, kterou jedna smluvní strana sdělí druhé, se tyto projevy vůle dostanou do sféry dispozice adresáta.
- 3) Osobní údaje subjektu údajů jsou zpracovávány v souladu s příslušnými aktuálně platnými a účinnými právními předpisy České republiky a Evropské unie. Bližší informace týkající se zpracování osobních údajů a právních předpisů, na jejichž základě je zpracování prováděno, jsou dostupné na stránkách www.cezdistribuce.cz/gdpr nebo je společnost ČEZ Distribuce, a. s., subjektu údajů na požádání poskytne.
- 4) Smluvní strany nemohou své pohledávky, které vzniknou na základě této Smlouvy či v souvislosti s ní, postoupit na třetí osobu ani k těmto pohledávkám zřídit zástavní právo bez předchozího písemného souhlasu druhé smluvní strany.
- 5) Není-li ujednáno jinak, lze tuto Smlouvu měnit jen písemnou dohodou uzavřenou mezi smluvními stranami. Smlouvu lze měnit nebo doplňovat jen formou písemných dodatků, vyjma kontaktních údajů smluvních stran, které lze měnit jednostranně písemným nebo telefonickým oznámením druhé straně. Přijetí nabídky na uzavření dodatku s dodatkem nebo odchylkou (§ 1740 odst. 3 občanského zákoníku), stejně jako uzavření dodatku jiným způsobem, například tím, že se adresát nabídky podle nabídky zachová (§ 1744 občanského zákoníku), se vylučují.
- 6) Na základě zákonné povinnosti PDS oznamovat přerušení dodávek elektřiny bude pro předmětné odběrné místo aktivována bezplatná služba individuálního oznamování na e-mail uvedený v záhlaví této Smlouvy, pokud již není služba nastavena. V případě, že je u Zákazníka evidováno více odběrných míst, bude na e-mail zaslána zpráva s odkazem na nastavení této služby.
- 7) Je-li smlouva uzavírána prostředky umožňující komunikaci na dálku (distančním způsobem) nebo mimo obchodní prostory PDS, je Zákazník, je-li spotřebitelem, oprávněn od této Smlouvy odstoupit ve lhůtě 14 dnů od uzavření této Smlouvy, a to písemně prostřednictvím formuláře, jehož náležitosti stanoví prováděcí právní předpis k občanskému zákoníku a který je k dispozici v provozních místech (kancelářích, provozovnách apod.) PDS a je rovněž ke stažení na webové adrese www.cezdistribuce.cz. Zákazník, je-li spotřebitelem, současně žádá PDS, aby PDS započal s plněním svého závazku dle této Smlouvy ještě před uplynutím lhůty pro odstoupení od Smlouvy dle předchozí věty.
- 8) Smluvní strany berou na vědomí, že na tuto Smlouvu nedopadá povinnost uveřejnění v registru smluv ve smyslu zákona č. 340/2015 Sb., o zvláštních podmínkách účinnosti některých smluv, uveřejňování těchto smluv a o registru smluv (zákon o registru smluv), ve znění pozdějších předpisů.
- 9) Není-li touto Smlouvou ujednáno jinak, dnem připojení Zařízení k distribuční soustavě podle této Smlouvy se dřívější ujednání smluvních stran, případně jejich právních předchůdců, ohledně připojení Zařízení v daném odběrném místě, nahrazují podmínkami připojení sjednanými touto Smlouvou. Nedojde-li z jakéhokoli důvodu k připojení Zařízení podle této Smlouvy, a bylo-li Zařízení k distribuční soustavě připojeno v okamžiku uzavření této Smlouvy na základě dřívějšího ujednání, není dotčeno toto dřívější ujednání ohledně připojení Zařízení v daném odběrném místě, ledaže je již v daném odběrném místě v souladu s právními předpisy připojen jiný subjekt nebo bezprostředně předcházející připojení Zařízení Zákazníka zaniklo z jiného důvodu.
- 10) Tato Smlouva je vyhotovena ve dvou stejnopisech, jeden pro každou ze smluvních stran.
- 11) Tato Smlouva nabývá platnosti a účinnosti dnem jejího uzavření oběma stranami, pokud k přijetí nabídky PDS na uzavření této Smlouvy dojde do uplynutí lhůty stanovené PDS k jejímu uzavření.

PODMÍNKY NABÍDKY K UZAVŘENÍ TÉTO SMLOUVY A JEJÍHO PŘIJETÍ

- a) **Tato nabídka PDS na uzavření Smlouvy na základě žádosti Zákazníka musí být Zákazníkem přijata do 30 dnů od doručení nabídky Zákazníkovi, jinak nabídka zaniká.** Nabídka je přijata Zákazníkem a Smlouva je mezi smluvními stranami uzavřena, pokud je souhlas Zákazníka s přijetím nabídky v uvedené lhůtě doručen PDS. Souhlas s nabídkou je třeba vyjádřit připojením podpisu Zákazníka a doručením podepsané nabídky zpět na adresu PDS pro doručování uvedenou v záhlaví této Smlouvy.
- b) Nepřijetím nabídky ve stanovené lhůtě zaniká žádost Zákazníka o připojení, na jejímž základě byla vyhotovena tato nabídka; v takovém případě zaniká i rezervace příkonu dle předmětné žádosti. V případě trvání zájmu Zákazníka o připojení Zařízení k distribuční soustavě PDS je třeba, aby Zákazník podal novou žádost o připojení.
- c) Přijetí nabídky na uzavření této Smlouvy s dodatkem nebo odchylkou (§ 1740 odst. 3 občanského zákoníku), stejně jako možnost uzavření této Smlouvy jiným způsobem, například tím, že se adresát nabídky podle nabídky zachová, se vylučují.

ZA ZÁKAZNÍKA
Město Nymburk

vz. Ing. Tomáš Mach, Ph.D.

ZA PDS
ČEZ Distribuce, a. s.

Ing. Vladimír Fridrich
Vedoucí oddělení Regionální péče

24. 5. 2023
V Plzni



DATUM A MÍSTO

PODPIS

DATUM A MÍSTO

PODPIS

